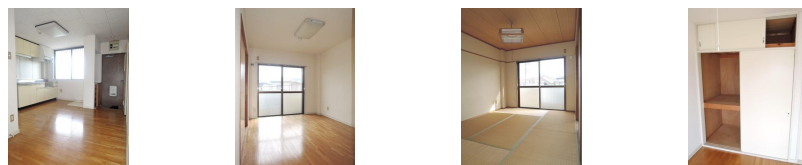
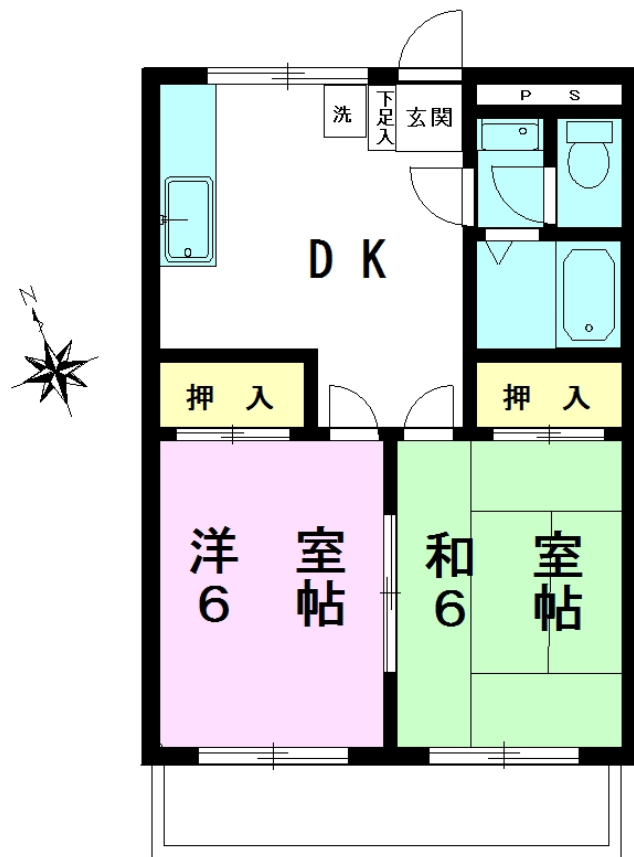


FOR RENT

2 F 以上 陽当たり良好



間取りの「S」はサービスルーム(納戸)です。

図面と現況が異なる場合は現況が優先となります。

賃料	55,000円		
間取り	2DK	物件種別	マンション
管理費	2,000円	共益費	無
雑費	無		
敷金	1ヶ月	礼金	1ヶ月
敷引/償却金	-/-	保証金	-
交通	中央線 八王子駅 バス20分 下諏訪宿 徒歩5分		
物件所在地	東京都八王子市四谷町750-8		
建物名・部屋番号			
構造・規模	鉄骨 3階建 2階		
専有面積	41.58㎡	向き	南西
築年月	1990年2月	入居時期	相談
仲介料	1.1ヶ月	損害保険	有 18,600円 24ヶ月
更新料	新賃料 1ヶ月	契約期間	2年
駐車場	有(敷地内) 8000円/月～		
その他費用			
入居諸条件			
保証会社			
設備	ガスキッチンバス・トイレ別 バス有 シャワー トイレ有 洗面台 CATV CATVインターネット		
備考			

情報更新日 2021年8月1日

No.20070202

お問合せ先



東京都知事(15)第6774号
(社)東京都宅地建物取引業協会 (社)全国宅地建物取引業保証協会

豊徳開発株式会社

東京都八王子市台町4丁目48番3号

TEL:042-661-1161

FAX:042-665-0226

E-mail: info@hohtoku.co.jp

URL: http://www.hohtoku.co.jp



携帯サイトから物件詳細を閲覧できます!

取引態様	手数料負担の割合	貸主	0%	借主	100%
仲介元付(専任)	手数料配分の割合	元付	0%	客付	100%